

# Inspiron 20

3000 Series

## Quick Start Guide

Priručnik za brzi početak rada

Ghid de pornire rapidă

Priručnik za brzi start

Priručnik za hitri zagon

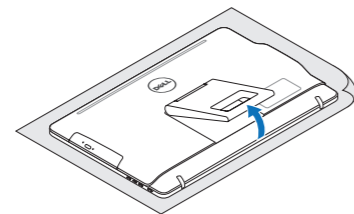


### 1 Set up the stand

Postavite postolje | Instalati suportul  
Podesite postolje | Postavite stojalo

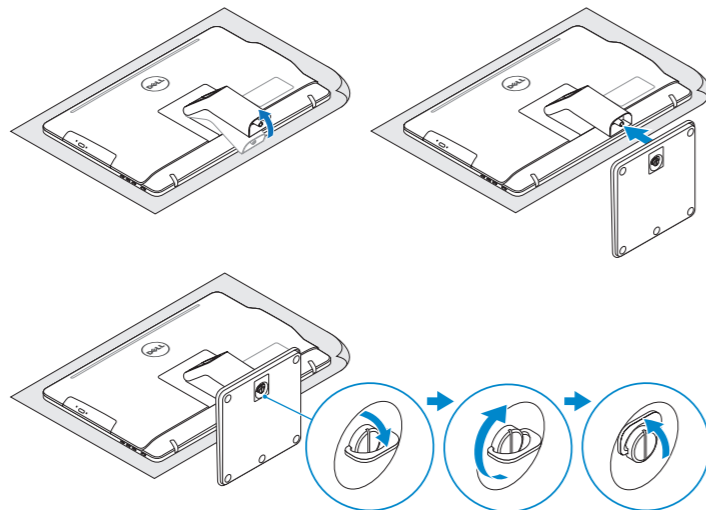
#### Easel stand

Slikarski stalak  
Suport tip şevalet  
Potporni stalak  
Slikarsko stojalo



#### Pedestal stand

Postolje stalka | Suport tip piedestal  
Stalak sa postoljem | Podstavek



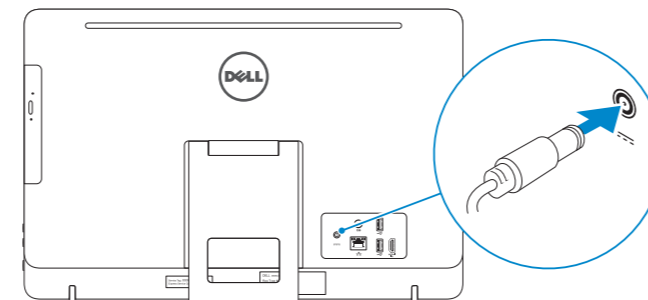
### 2 Set up the keyboard and mouse

Postavite tipkovnicu i miša  
Configurați tastatura și mouse-ul  
Podesite tastaturu i miša  
Namestite tipkovnico in miško

See the documentation that shipped with the keyboard and mouse.  
Pogledajte dokumentaciju koja je isporučena s bežičnom tipkovnicom i mišem.  
Consultați documentația expedită împreună cu tastatura și mouse-ul.  
Pogledajte dokumentaciju koju ste dobili uz tastaturu i miša.  
Glejte dokumentaciju, priloženo tipkovnici in miški.

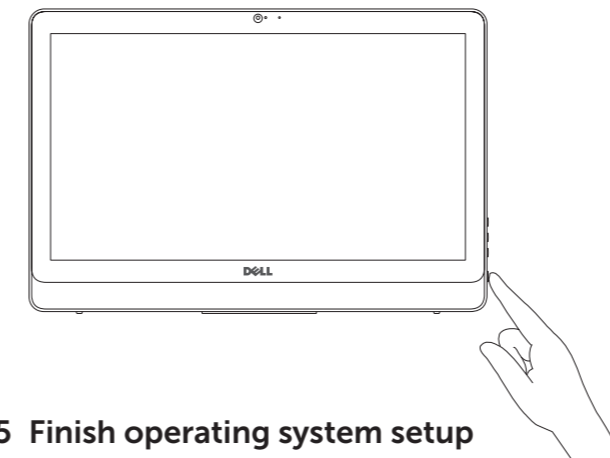
### 3 Connect the power adapter

Priključite adapter za napajanje | Conectați adaptorul de alimentare  
Povežite adapter za napajanje | Priključite napajalnik



### 4 Press the power button

Pritisnite gumb za uključivanje/isključivanje  
Apăsați pe butonul de alimentare  
Pritisnite taster za uključivanje  
Pritisnite gumb za vklop



### 5 Finish operating system setup

Završetak postavljanja operacijskog sustava  
Finalizați configurarea sistemului de operare  
Završite sa podešavanjem operativnog sistema  
Končajte namestitev operacijskega sistema

#### Ubuntu

Follow the instructions on the screen to finish setup.

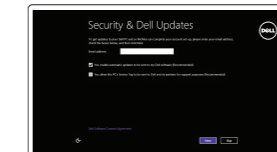
Za dovršetak postavljanja pratite upute na zaslonu.

Urmați instrucțiunile de pe ecran pentru a finaliza configurarea.

Pratite uputstva na ekranu da biste završili podešavanje.

Sledite navodilom na zaslonu in zaključite namestitev.

#### Windows



#### Enable security and updates

Omogućite sigurnost i ažuriranja  
Activați securitatea și actualizările  
Omogućite zaštitu i ažuriranja  
Omogočite varnost in posodobitve



#### Connect to your network

Spojite se na vašu mrežu  
Conectați-vă la rețea  
Povežite sa svojom mrežom  
Povežite računalnik z omrežjem

**NOTE:** If you are connecting to a secured wireless network, enter the password for the wireless network access when prompted.

**NAPOMENA:** Ako se povezujete na sigurnu bežičnu mrežu, upišite zaporku za pristup bežičnoj mreži kad se to zatraži.

**NOTĂ:** Dacă vă conectați la o rețea wireless securizată, introduceți parola pentru acces la rețeaua wireless când vi se solicită.

**NAPOMENA:** Ako se povezivanje vrši na zaštićenu bežičnu mrežu, unesite lozinku za pristup bežičnoj mreži kada se to od vas zatraži.

**OPOMBA:** Če se povezujete v zaščiteno brezžično omrežje, ob pozivu vnesite geslo za dostop do brezžičnega omrežja.



#### Sign in to your Microsoft account or create a local account

Prijavite se u Microsoft račun ili izradite lokalni račun  
Conectați-vă la contul Microsoft sau creați un cont local

Prijavite se na svoj Microsoft nalog ili kreirajte lokalni nalog

Vpišite se v račun Microsoft ali ustvarite lokalni račun

#### Product support and manuals

Podrška i priručnici za proizvod  
Manuale și asistență pentru produse  
Podrška i uputstva za proizvod  
Podpora in navodila za izdelek

#### Contact Dell

Kontaktiranje tvrtke Dell | Contactați Dell  
Kontaktirajte Dell | Stik z družbo Dell

#### Regulatory and safety

Pravne informacije i sigurnost  
Reglementări și siguranță  
Regulatorne i bezbednosne informacije  
Zakonski predpisi in varnost

#### Regulatory model

Regulatorna model | Model de reglementare  
Regulatorni model | Regulatorni model

#### Regulatory type

Regulatorna vrsta | Tip de reglementare  
Regulatorni tip | Regulatorni vrsta

#### Computer model

Model računala | Modelul computerului  
Model računara | Model računalnika

[Dell.com/support](http://Dell.com/support)

[Dell.com/support/manuals](http://Dell.com/support/manuals)

[Dell.com/support/windows](http://Dell.com/support/windows)

[Dell.com/support/linux](http://Dell.com/support/linux)

[Dell.com/contactdell](http://Dell.com/contactdell)

[Dell.com/regulatory\\_compliance](http://Dell.com/regulatory_compliance)

W15B

W15B003

Inspiron 20-3059

© 2015 Dell Inc.

© 2015 Microsoft Corporation.

© 2015 Canonical Ltd.



ODDH9WA00

Printed in China.  
2015-06

## Locate Dell apps in Windows

Locirajte Dell aplikacije u Windows

Localizați aplicațiile Dell în Windows

Pronađite Dell aplikacije u sistemu Windows

Poišcite programe Dell v sistemu Windows



### Register your computer

Registrirajte svoje računalo | Înregistrați-vă computerul  
Registrujte svoj računar | Registrirajte svoj računalnik



### Dell Backup and Recovery

#### Backup, recover, repair, or restore your computer

Izrada sigurnosna kopija, obnova, popravak ili vraćanje računala

Realizați backup, recuperati, reparați sau restaurați computerul

Napravite rezervnu kopiju računara, oporavite, popravite ili vratite računar u prethodno stanje

Varnostno kopirajte, obnovite, popravite ali ponastavite računalnik



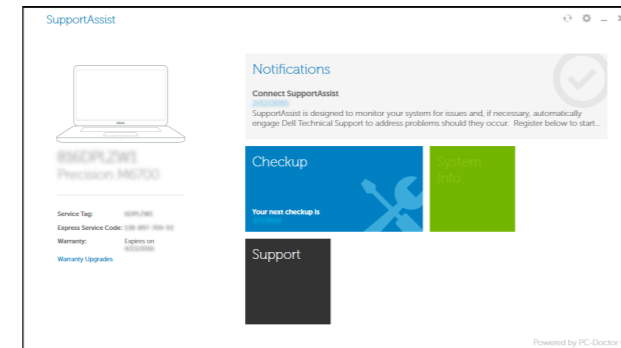
### Dell Help & Support

Dell pomoć i podrška | Ajutor și asistență Dell  
Dell pomoć i podrška | Pomoč in podpora Dell



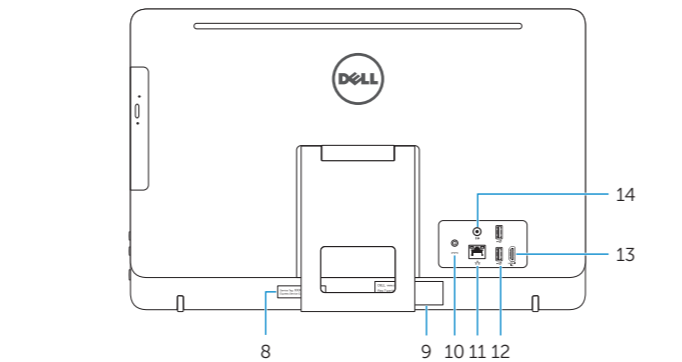
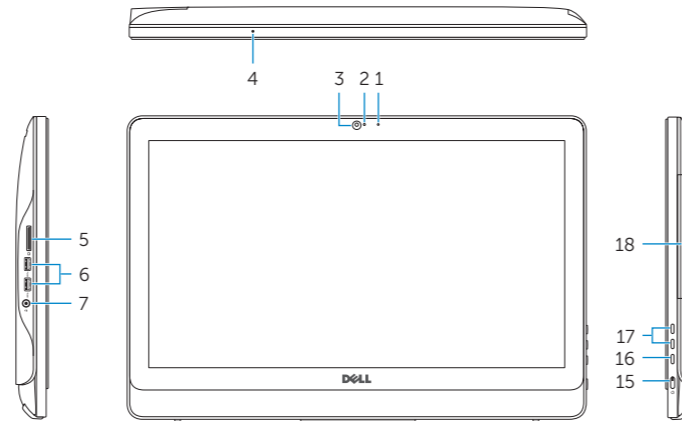
### SupportAssist Check and update your computer

Provjerite i ažurirajte računalo  
Verificați și actualizați computerul  
Proverite i ažurirajte računar  
Preverite in posodobite svoj računalnik



## Features

Značajke | Caracteristici | Funkcije | Funkcije



1. Microphone (non-touch screen)
2. Camera-status light
3. Camera
4. Microphone (touch screen)
5. Media-card reader
6. USB 3.0 ports (2)
7. Headset port
8. Service Tag label
9. Regulatory label

1. Mikrofon (običan zaslon)
2. Svjetlo statusa kamere
3. Kamera
4. Mikrofon (dodirni zaslon)
5. Čitač medijske kartice
6. USB 3.0 ulazi (2)
7. Ulaz za slušalice
8. Najlepnica servisne oznake
9. Regulatorna naljepnica

1. Mikrofon (ecran fără funcție tactilă)
2. Indicator luminos de stare a camerei
3. Cameră
4. Microfon (ecran tactil)
5. Cititor de cartele de stocare
6. Porturi USB 3.0 (2)
7. Port pentru cască
8. Etichetă de service
9. Etichetă de reglementare

10. Power-adapter port
11. Network port
12. USB 2.0 ports (2)
13. HDMI-in port
14. Audio-out port
15. Power button
16. Screen-off button
17. Brightness-control buttons (2)
18. Optical drive (optional)

10. Ulaz adaptera za napajanje
11. Ulaz za priključak mreže
12. USB 2.0 ulazi (2)
13. HDMI-ulaz
14. Ulaz audio izlaza
15. Gumb za uključivanje/isključivanje
16. Gumb za isključivanje zaslona
17. Upravljački gumbi za kontrolu svjetline (2)
18. Optički pogon (opcionarno)

10. Port pentru adaptorul de alimentare
11. Port de rețea
12. Porturi USB 2.0 (2)
13. Port intrare HDMI
14. Port ieșire audio
15. Buton de alimentare
16. Buton de stingere a ecranului
17. Butoane de control al luminozității (2)
18. Unitate optică (opțional)

1. Mikrofon (ekran nije osjetljiv na dodir)
2. Svetlo za status kamere
3. Kamera
4. Mikrofon (ekran osjetljiv na dodir)
5. Čitač medijskih kartica
6. USB 3.0 portovi (2)
7. Port za slušalice
8. Servisna oznaka
9. Regulatorna oznaka

1. Mikrofon (brez zaslona na dotik)
2. Lučka stanja kamere
3. Kamera
4. Mikrofon (zaslon na dotik)
5. Brańnik predstavnostnih kartic
6. Vrata USB 3.0 (2)
7. Vrata za slušalke
8. Servisna oznaka
9. Regulatorna oznaka

10. Port pentru adaptorul de alimentare
11. Port de rețea
12. Porturi USB 2.0 (2)
13. Port intrare HDMI
14. Port ieșire audio
15. Buton de alimentare
16. Buton de stingere a ecranului
17. Butoane de control al luminozității (2)
18. Unitate optică (opțional)

10. Port adaptera za napajanje
11. Mrežni port
12. USB 2.0 portovi (2)
13. Ulazni HDMI port
14. Izlazni audio port
15. Dugme za napajanje
16. Dugme za isključivanje ekrana
17. Dugmad za kontrolu osvetljenja (2)
18. Optička disk jedinica (opcija)

10. Vrata za napajalnik
11. Omrežna vrata
12. Vrata USB 2.0 (2)
13. Vrata HDMI-in
14. Izhodni priključek za zvok
15. Gumb za vklop/izklop
16. Gumb za izklop zaslona
17. Gumba za upravljanje svetlosti (2)
18. Optični pogon (dodatna možnost)

## Tilt

Nagni | Înclinare | Nagib | Nagib

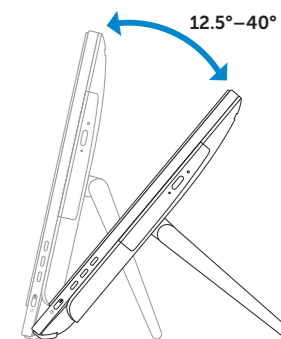
### Easel stand

Slikarski stalak

Suport tip șevalet

Potporni stalak

Slikarsko stojalo



### Pedestal stand

Postolje stalka | Suport tip piedestal

Stalac sa postoljem | Podstavek

